

Apaiser la conduite

Contrôle automatisé de la vitesse
dans le canton de Vaud
mise en service de l'étape 2006

Apaiser la conduite

- Objectifs :
 - diminuer le nombre de morts et de blessés sur les routes vaudoises
 - abaisser la facture sociale

Apaiser la conduite

- Moyens :
 - contrôles sur les routes
par les patrouilles de la gendarmerie
 - contrôles radar mobiles en localité et sur RC
 - contrôles automatisés de la vitesse sur AR

Apaiser la conduite

Statistiques des accidents

- Comparaison entre les trois premiers trimestres
- 2005 : 33 accidents mortels
36 morts
- 2006 : 29 accidents mortels - 12 %
29 morts - 19 %

Apaiser la conduite

Apaiser la conduite

- Diminution de la facture sociale

	2003	2003 – 2005	économies
• Suisse	10'000'000'000.-	- 7,6 %	760'000'000.-
• Vaud	860'000'000.-	- 9,4 %	80'840'000.-

Apaiser la conduite

- Radars 2006

- 20 points de contrôles
- 5 appareils de mesures (radar)

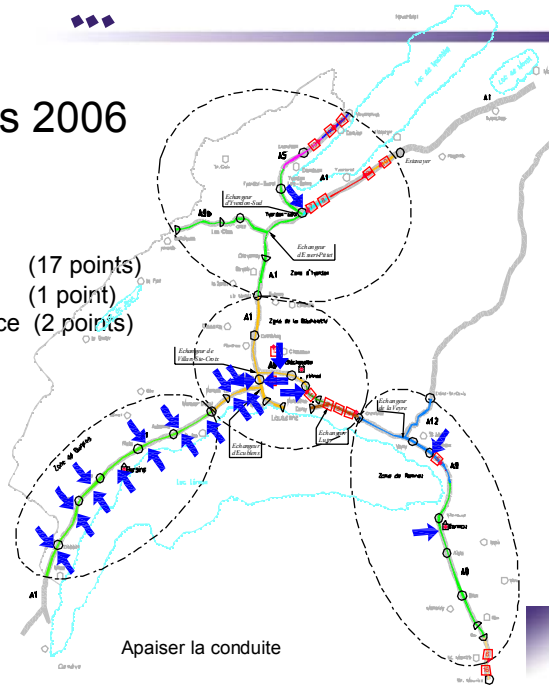
- Uniquement sur AR (couverture RC par radars mobiles)

Apaiser la conduite

Sites retenus 2006

Couverture :

- Genève – Lausanne (17 points)
- Lausanne - Yverdon (1 point)
- Lausanne – St-Maurice (2 points)



Lundi 9 octobre 1ère phase de la mise en service des radars 2006

- A1 – Genève - Lausanne
 - Crissier Jura, km 66.900
 - Ecublens Lac et Jura, km 64,300
 - Morges Lac et Jura, km 61,320
 - St-Prex Lac, km 55,350
 - Aubonne, lac et Jura, km 51,270



- Principes de l'implantation des points de contrôles sur la base des :

- statistiques des accidents
- possibilités techniques (électricité, fibre optique)
- uPlans (réfection des autoroutes)

Chaque point de contrôle est implanté à +/- 1 km d'un secteur où s'est produit un grand nombre d'accidents.

Apaiser la conduite



Choix des lieux de contrôles

Mise en service dès le 9 octobre 2006

- Nombre d'accidents entre 2000 et 2005

	<i>Lac (-/+ 1km)</i>	<i>Jura (+/- 1km)</i>
Crissier km 66,900	---	63 – 18 -
Ecublens km 64,300	40 – 18 - 14	30 – 20 - 13
Morges km 61,320	89 – 48 - 37	29 – 28 - 20
St-Prex km 55,350	32 – 26 - 12	---
Aubonne km 51,270	31 – 22 - 24	26 – 16 - 14

Apaiser la conduite

Mise en service dès 16 et 23 octobre 2006

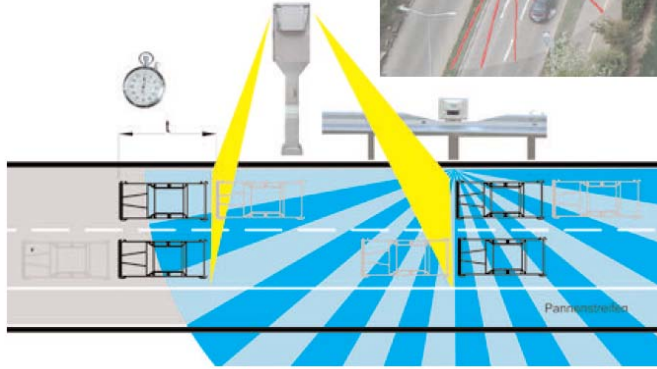
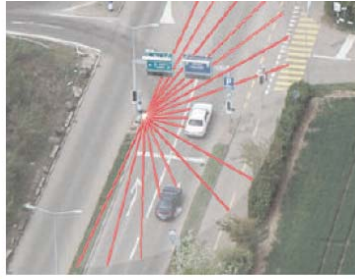
	<i>Lac (-/+ 1km)</i>	<i>Jura (+/- 1km)</i>
Rolle, km 45.900	20 – 29 – 13	29 - 28 – 20
Bursins, km 41.050	17 – 36 – 14	---
Duillier, km 35.470	13 – 27 – 26	18 – 36 - 21
Nyon, km 31.600	16 – 25 – 12	31 – 31 - 28
Coppet, km 24.780	12 – 16 – 16	34 – 31 - 16
Yverdon, km 93.180	10 – 22 – 11	
	<i>Lac (-/+ 1km)</i>	<i>Montagne (-/+ 1km)</i>
Montreux, km 32.220	---	13 - 33 - 10
	<i>Rhône (-/+1km)</i>	<i>Montagne (-/+ 1km)</i>
Rennaz, km 41.600	12 – 22 - 30	---

Apaiser la conduite

Principes et exigences

- Différenciation des véhicules lourds et légers
- Photos de l'avant et de l'arrière
- Visibilité des installations
boîtiers « préventifs »
- Qualité des images et des plaques
- Outils de gestion du système
(images transférées immédiatement)

Apaiser la conduite



Apaiser la conduite





St Prex



Apaiser la conduite



Ecublens



Apaiser la conduite



St Prex



Apaiser la conduite



Morges



Apaiser la conduite



Morges



Apaiser la conduite



Morges



Apaiser la conduite



Morges



Apaiser la conduite



Morges Jura : 179 km/h – 120 km/h

Fahrttrg	L-km/h	G-km/h	Spur	VD 01	Metas Nr.
↓↓↓	120	179	1	Morges Jura	89131



30.09.2006	Fz	OP	G-typ	Kamera	Bildnummer	Zeit-D	FP	BW	BL
01:19:51	PKW	MB	LMS-04	D70s	00170330-1	0.000	BFdhBDSS	50	1.8

Apaiser la conduite

Morges Jura : 169 km/h – 120 km/h

Fahrttrgt ↓↓↓	L-km/h 120	G-km/h 169	Spur 1	VD 01 Morges Jura	Metas Nr. 89131
------------------	---------------	---------------	-----------	----------------------	--------------------



28.09.2006	Fz	OP	G-typ	Kamera	Bildnummer	Zeit-D	FP	BW	BL
02:26:25	PKW	MB	LMS-04	D70s	00013025-1	0.000	BledAKSB	50	1.8

Crissier Jura : 91 km/h – 80 km/h

Fahrttrgt ↓↓↓	L-km/h 80	G-km/h 91	Spur 1	VD 02 Crissier Jura	Metas Nr. 89132
------------------	--------------	--------------	-----------	------------------------	--------------------



29.09.2006	Fz	OP	G-typ	Kamera	Bildnummer	Zeit-D	FP	BW	BL
14:06:31	LKW	MB	LMS-04	D70s	00930100-1	0.000	BFcyaeJE	50	4.5

Apaiser la conduite